

# 产品说明书

## Product Manual

### 【产品名称】

通用名称：单增李斯特氏菌显色培养基平板

英文名称：Chromogenic *Listeria monocytogenes* Agar

### 【产品编号与包装规格】

产品编号	产品类型	包装规格
CRM013P1	即用型平板	20套/盒 (φ9cm)

### 【产品用途】

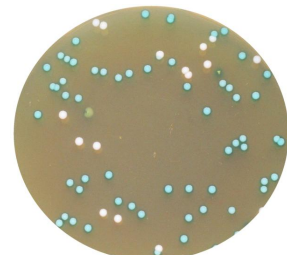
用于单增李斯特菌的分离和初步鉴别。

### 【检验原理】

蛋白胨、酵母膏粉提供碳氮源和微量元素；氯化钠维持均衡的渗透压；琼脂是培养基的凝固剂；色素与单增李斯特氏菌具有的酶发生特异性反应，水解底物，释放出显色基团，在平板上，单增李斯特氏菌呈现绿~蓝绿色的光滑规则的小菌落；抑制剂可抑制杂菌的生长。

### 【配方成分】

成分	含量 (每升)	成分	含量 (每升)
蛋白胨	15.0g	琼脂	15.0g
酵母膏粉	5.0g	抑制剂	5.0g
氯化钠	5.0g	色素	2.3g
纯化水	1000mL	最终 pH	7.1±0.2



单核细胞增生李斯特氏菌：  
蓝绿色光滑规则小菌落

### 【使用方法】

在洁净环境，打开包装即可使用，需注意无菌操作。

### 【质量控制】

下列质控菌株接种后于 35~37°C 培养 24±3h，观察结果如下表：

指标	质控菌株及编号	标准值	特征性反应
生长率	单增李斯特氏菌 ATCC19115	PR≥0.7	蓝绿色光滑规则小菌落
特异性	英诺克李斯特氏菌 ATCC33090	—	无色光滑规则小菌落
选择性	大肠埃希氏菌 ATCC25922	G≤1	—
	粪肠球菌 ATCC29212		
	白色念珠菌 ATCC10231		

### 【储存条件与保质期】

2-8°C，贮存于避光处。有效期见产品标签

### 【注意事项】

- 一次性平板培养基置于冰箱冷藏保存需与存放容器冷凝管保持一定距离以避免冻损坏。产品多次在低温与常温之间变更会引起琼脂的泌水，属于正常现象。使用前应平衡至室温。
- 质检报告可以登录环凯网站 <http://www.huankai.com>，打开“下载中心”页面，输入产品批号下载。

### 【废物处理】

检测之后带菌物品置于 121°C 下高压灭菌 30 分钟后处理。

### 【执行标准】

Q/HKSJ 03

### 【说明版本】

2022 年 05 月 14 日