

判读手册

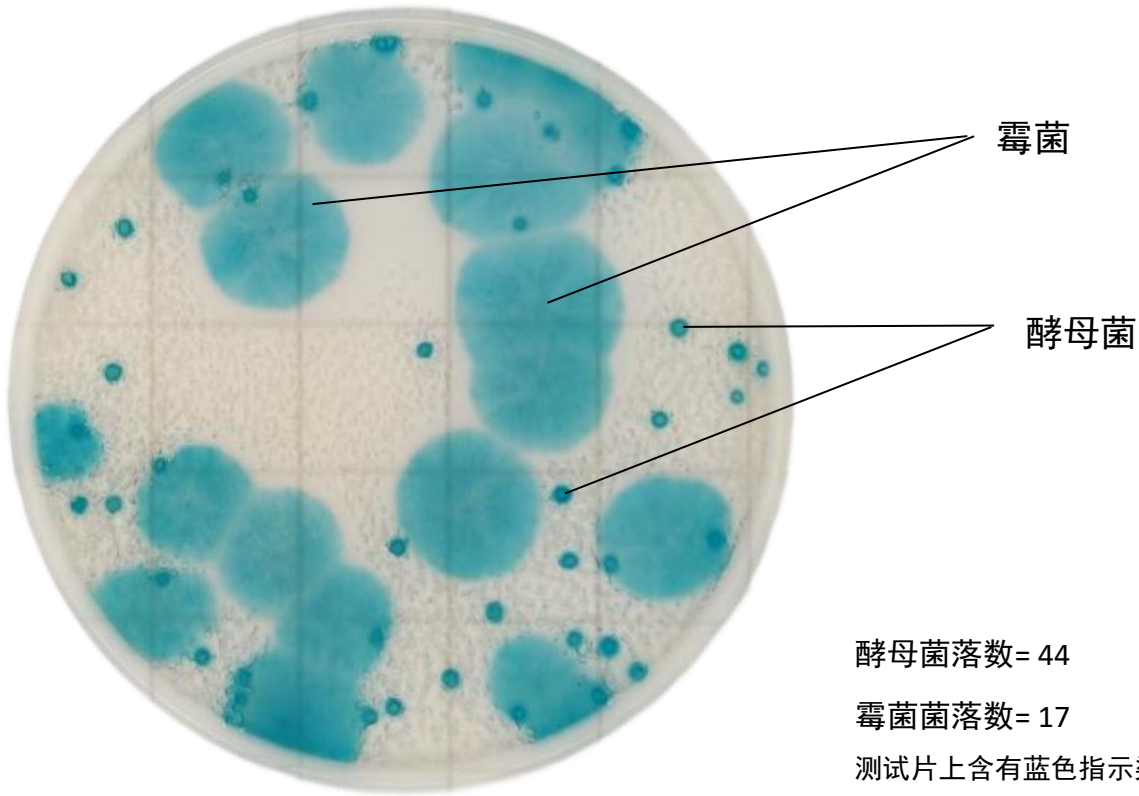


HANDY PLATE®
快速霉菌酵母测试片
Rapid Mold&Yeast Count Plate

本手册用于指导霉菌酵母测试片结果的判断和解释，未尽事宜可与技术支持联系。

霉菌酵母测试片为常温常压条件下制备的无菌的一次性产品，含有符合国家标准的培养基、耐液化的凝胶剂和显色指示剂。

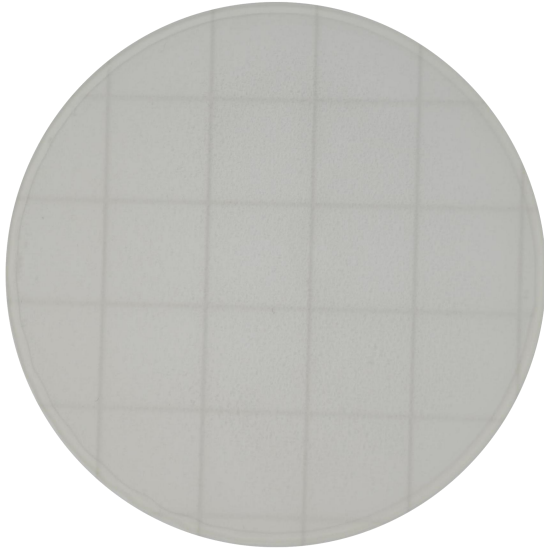
按标准要求或说明书推荐培养条件培养后，肉眼或借助放大镜等计数所有蓝绿色菌落。菌落数在 30-150CFU 之间较为适宜。酵母菌为蓝绿色小的凸起菌落，霉菌为蓝绿色扁平较大菌落。



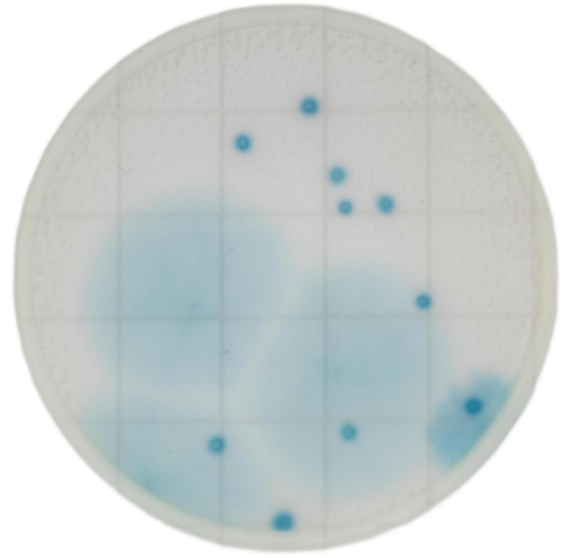
酵母菌落数= 44

霉菌菌落数= 17

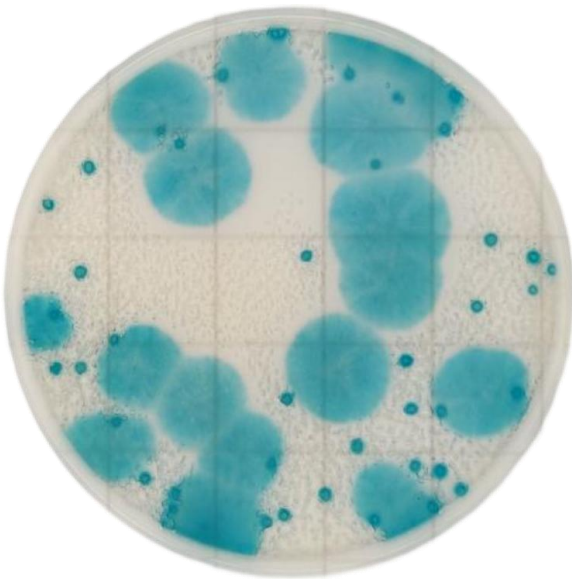
测试片上含有蓝色指示染剂可使菌落显色，计数所有蓝绿色菌落，酵母菌为蓝绿色小的凸起菌落，霉菌为蓝绿色扁平较大菌落。



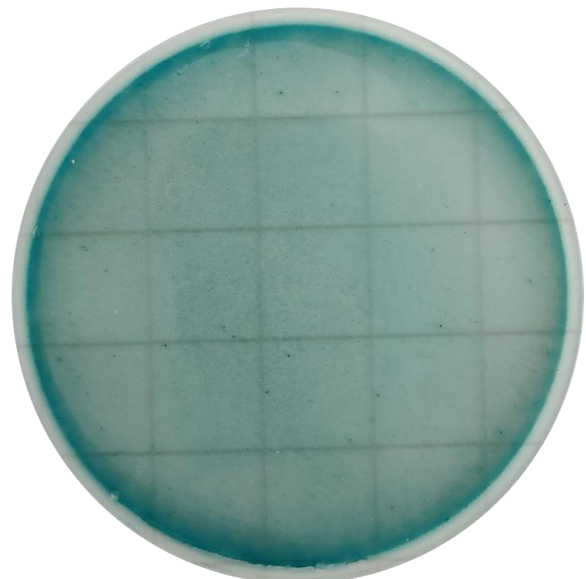
菌落数=0
测试片上没有菌落生长。



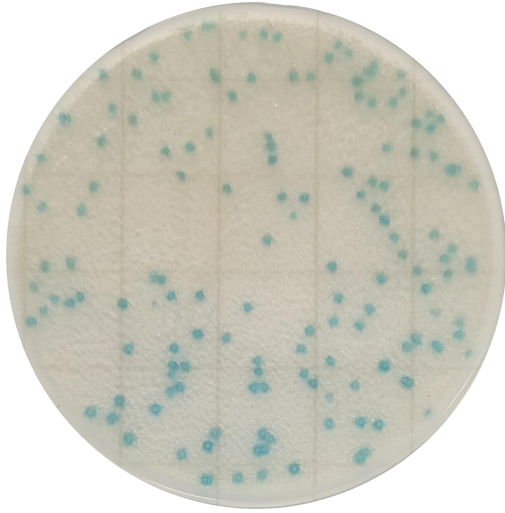
酵母菌落数= 10
霉菌菌落数=4
测试片有少量蓝绿色菌落。



酵母菌落数= 44
霉菌菌落数=17
测试片上菌落数在合适计数范围 30
CFU~150 CFU。

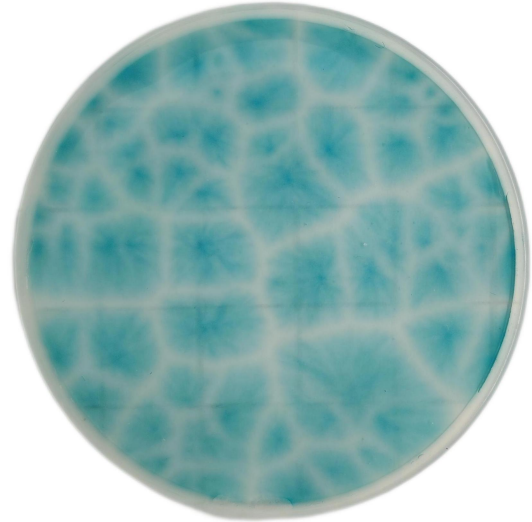


菌落数= 多不可计 (TNTC)
测试片上菌落数太多, 过于密集, 无
法计数, 测试片整体呈蓝绿色。



酵母菌落数= 133

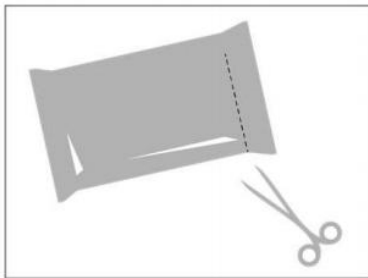
测试片上菌落数较密集，在合适计数范围 30 CFU~150 CFU 的上限范围。可适当降低样品浓度。



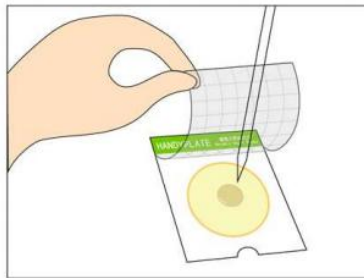
霉菌菌落数= 63

测试片上菌落数较密集，霉菌蔓延生长，菌落较大，可适当降低样品浓度。

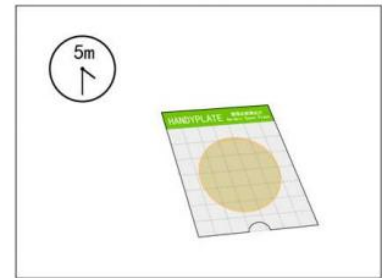
【操作图解】



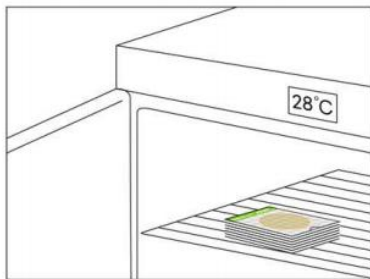
1. 用剪刀沿虚线剪开，取出测试片。



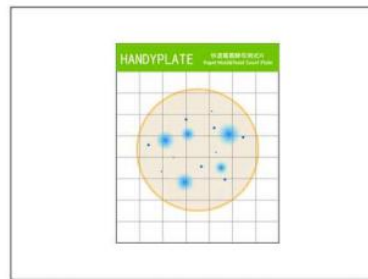
2. 将测试片放在水平台面上，揭开覆膜，将 1mL 样品液滴加在测试片中心。



3. 缓慢盖上覆膜，静置 3-5 分钟。



4. 将测试片正面朝上，放置于恒温培养箱中， $28 \pm 1^\circ\text{C}$ 培养 48h。测试片堆叠不应超过 20 张。



5. 根据判读手册判读测试片上是否有目标菌生长，或对菌落进行计数。

